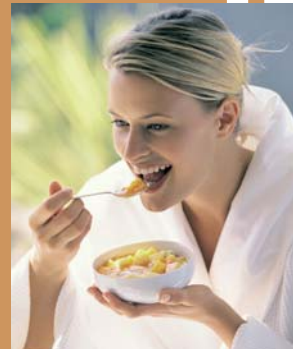




HACCP-
Rückverfolgbarkeit

ISECOM





Das HACCP- Rückverfolgbarkeits- System von ISECO

Das System ISECOM wurde entwickelt, um alle HACCP-relevanten Daten der ISECO-Wagen zu speichern, zu übertragen und auszuwerten.

Die Speicherung und der Datentransfer erfolgt automatisch während des Arbeitsablaufes, ohne Stillstehen des Speisenverteilwagens und ohne menschliche Einflussnahme.

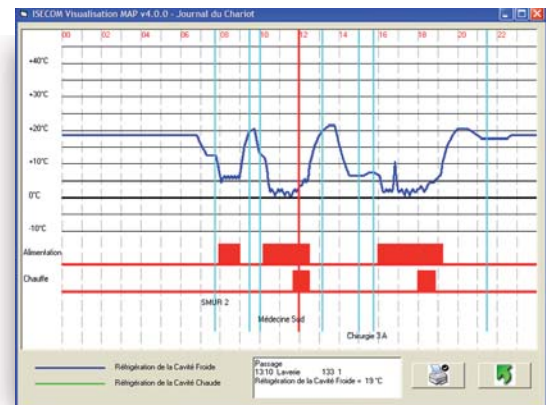


Gespeicherte Daten

Die Daten werden auf der Verwaltungskarte des Wagens gespeichert.

ISECOM speichert :

- Datum und Uhrzeit : An- und Abstecken vom Strom, Beginn und Ende des Heizzyklus
 - Die Temperaturen im Abteil : alle 15 Minuten wenn Wagen außer Spannung, alle 5 Minuten wenn unter Spannung
 - Dauer des Heizzyklus
 - Typ Zyklusende (normal, manuell, Stromunterbrochen)
- Durchgangs-Orte (die lokale Rückverfolgbarkeit erfordert ein oder mehrere Durchgangsmodule)
 - Name der Station (nur bei Wagen mit Etikettenprogrammierung)
 - Funktions-Störungen.

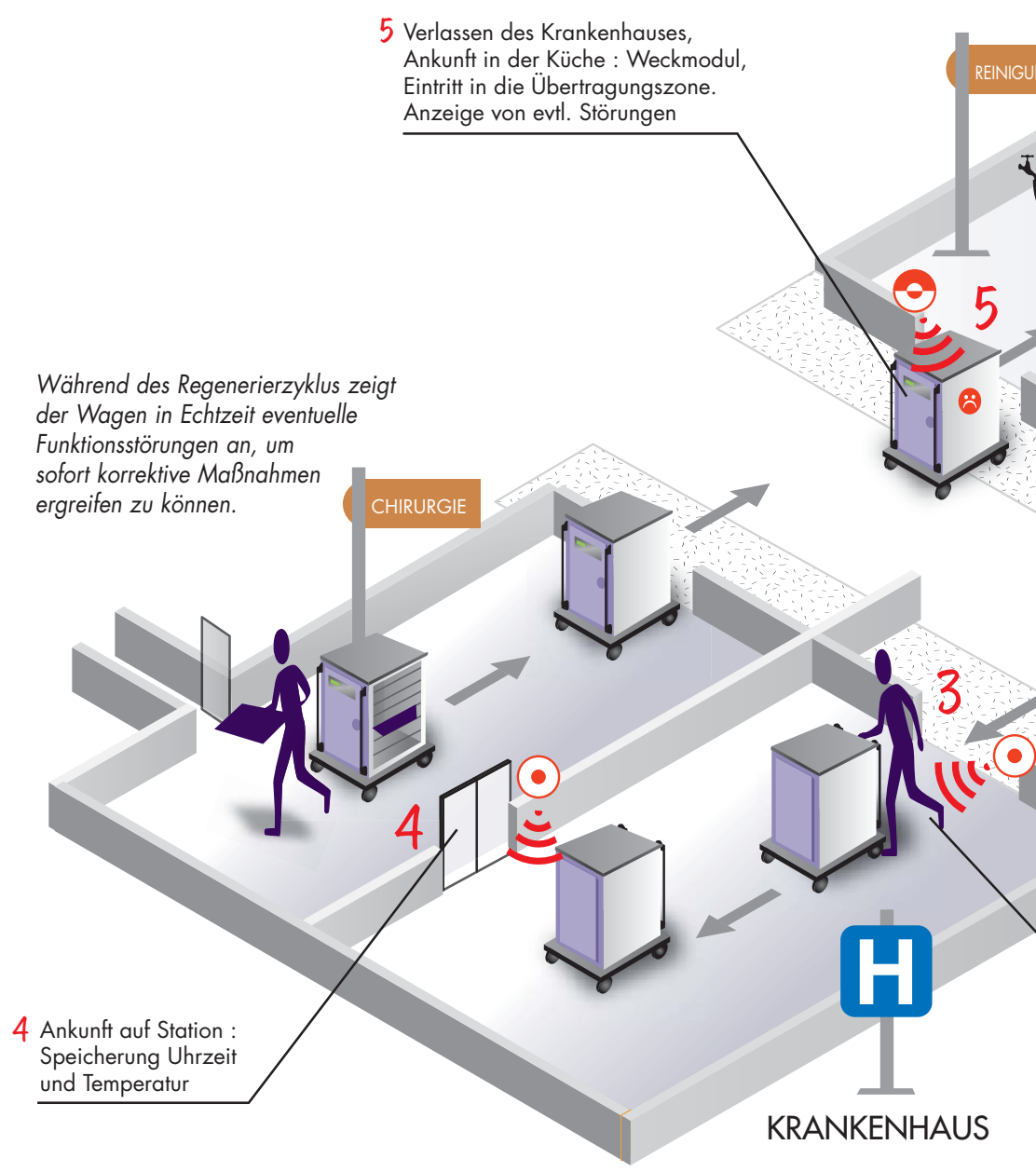


ISECO, aus Freude am Essen

Unser innigstes Anliegen ist es, die Speisenqualität zur vollsten Zufriedenheit Ihrer Kunden zu sichern.



Ablaufplan des Rückverfolgbarkeits-Systems ISECOM



Datentransfer

Der Transfer der gespeicherten Daten auf einen PC erfolgt über Radiowellen mittels eines Empfangs- und Transfermoduls. Die Radio-Übertragung erfolgt automatisch, ohne dass der Wagen stillstehen muss.

Die Übertragung ist abgesichert : Falls die Übertragung unterbrochen oder nicht möglich ist, werden die Daten beibehalten.

Die Radiomodule des ISECOM-Systems gehören zur Klasse SRDs (Short Range Devices), Frequenz : 868 MHz, Wirkleistung : 25mW (Apparent Power Radiated).



Die Bestandteile des Systems ISECOM

- Option ISECOM Datenspeicherung

Besteht aus einer Radio-Transferkarte und einem Batterie-Pack zur Versorgung der Transferkarte, wenn der Wagen nicht unter Spannung steht.



- Durchgangsmodule

Ein oder mehrere Module werden zur Rückverfolgbarkeit an den verschiedenen Aufenthaltsorten der Wagen angebracht.

- 1 Weckmodul

Das Weckmodul meldet dem vorbeifahrenden Wagen, dass er in die Datenübertragungszone kommt und sich sendebereit halten soll. Ebenso meldet es dem Wagen, dass er Alarm geben soll, wenn er in den vergangenen 24 Std. eine Störung gespeichert haben sollte. Es erfüllt zudem die Funktion eines Durchgangsmoduls.



- 1 Empfangs- und Transfermodul

Dieses empfängt die im Wagen gespeicherten Daten und überträgt diese an den PC.



- Die CD ISECOM Software

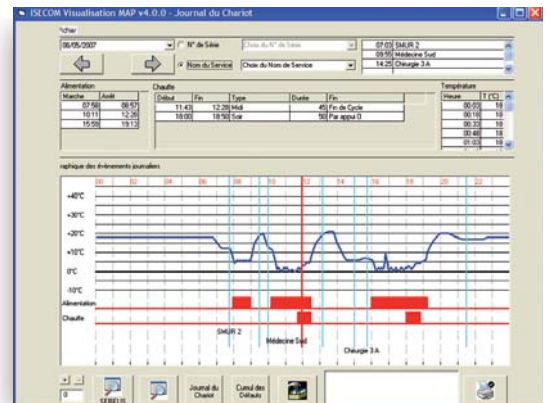
Ermöglicht die Installation der Anwendungen ISECOM Akquisition und ISECOM Visualisation.

Datenauswertung

Die Anwendung ISECOM Visualisation ermöglicht es, die Daten zu veranschaulichen, die in der Datenbank gespeichert wurden.

Seine Hauptfunktionen umfassen :

- das Sortieren und Selektieren nach Datum, Seriennummer oder Stationsname
- die Veranschaulichung der Daten in Tabellen und Grafiken



Journal allgemein : Grafische Darstellung aller Tages-Aktivitäten.

Die Visualisierungs-Software

- Die Bildschirm-Anzeigen

- Journal allgemein
- Datenkurven
- Journal Störungen und Transfers
- Wagenjournal
- Störungen pro Gerät in der Übersicht
- Journal Stromunterbrechung

Date	Chariot	Statut
07/03/2005	04290561	Chauffe 2 B
08/03/2005	04290561	Chauffe 2 B
09/03/2005	04290561	Chauffe 2 B
10/03/2005	04290561	Chauffe 2 B
11/03/2005	04290561	Chauffe 2 B

Journal Störungen und Transfers.

Date	Heure	Service	Statut	Durée
07/03	07:03	Nom du Service : SMUR 2		
07/03	07:45	Passage Ouzi Expédition		
07/03	07:58	Alimentation Marche		
07/03	08:57	Alimentation Arrêt		
07/03	09:30	Passage Leveine		
07/03	09:35	Transfert HACCP		
07/03	09:55	Nom du Service : Médecine Sud		
07/03	10:01	Passage Ouzi Expédition		
07/03	10:11	Alimentation Marche		
07/03	11:43	Début Chauffe - Midi		
07/03	11:58	Début 09 Plaque ou RegChaud 05:00 B		
07/03	12:28	Fin Chauffe - Fin de Cycle - Durée : 45 minutes		
07/03	12:28	Alimentation Arrêt		
07/03	13:10	Passage Leveine		
07/03	13:15	Transfert HACCP		
07/03	14:25	Nom du Service : Charge 3.A		
07/03	15:02	Passage Ouzi Expédition		
07/03	15:45	Passage Couloir Chir 3		
07/03	15:59	Alimentation Marche		
07/03	18:00	Début Chauffe - Soir		
07/03	18:50	Fin Chauffe - Per appui O - Durée : 50 minutes		
07/03	19:13	Alimentation Arrêt		
07/03	21:30	Passage Leveine		
07/03	21:35	Transfert HACCP		

Das Wagenjournal bietet eine schnelle Übersicht über den Gebrauch eines Wagens während eines bestimmten Tages.

Date	Heure	Description	Statut
08/05/2007	11:58	09 Plaque ou RegChaud	06 00 B
02/05/2007	17:27	09 Plaque ou RegChaud	06 00 B
18/10/2004	18:01	09 Plaque ou RegChaud	02 00 A
12/10/2004	11:30	04 Réseau ou Pb Phase	48 00 0
24/05/2004	10:51	07 Identificateur	07 00 0

Die Störungsübersicht ermöglicht es dem Techniker, rasch einen Überblick über alle Pannen zu haben seit Verlassen des Wagenbahnhofs.



